

金属化聚丙烯膜圆柱形交流电动机电容器

型号: **P60**

以金属化聚丙烯膜做介质、塑壳和环氧树脂密封

单向引出结构、其阻燃特性符合 UL-94V0 标准

■ 特点

- 较低损耗值和高绝缘电阻, 电性能优良
- 优良的温度特性, 容量大、
- 有自愈特性, 高稳定性, 可靠性高

■ 用途

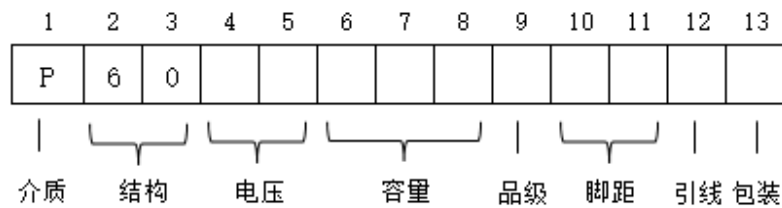
- 本产品适用于电风扇、洗衣机、电冰箱、空调等设备
- 适用于频率为 50Hz/60Hz 交流电源供电的单相电动机起动和运转

■ 技术规范

(IEC 60252-1 GB/T 3667.1)

额定电压		450VAC	
额定频率		50Hz/60Hz	
额定电容量		5.0μF-85.0μF	
额定电流		$I_N=2\pi fN C_N U_N$	
电容量偏差		J（±5％）、K（±10％）	
运行等级		Class C	
气候类别		40/70/21	
极间耐电压		900Vac (50Hz/60Hz),2s	
极壳耐电压		3000Vac (50Hz/60Hz),2s	
最高运行电压		1.1U _N	
最高运行电流		1.3I _N	
绝缘电阻		≥3 000s (20℃, 100V,1min)	
电容损耗角正切		C _N ≤10μF	≤0.002(20℃, 1kHz)
		10μF<C _N ≤33μF	≤0.006(20℃, 1kHz)
		C _N >33μF	≤0.008(20℃, 1kHz)
安 装	位置	端子朝上	
	引出端形式	AMP250# 插片每边 2 个	
	安装形式	底部螺栓 M8、M10 或 M12	
		中部卡圈	
最大安装扭矩		5N·m (M8)	7N·m(M10) 10N·m(M12)

■ 产品码构成



第 1 位 介质代码 E: 聚脂膜; P: 聚丙烯薄膜

第 2-3 位 Table1 结构代码

代码	说明	代码	说明
11	箔式有感	19	圆轴向
21	金属化封包	20	扁轴向
X2	安规 X2	RP	RC 并联
X1	安规 X1	RS	RC 串联
Y2	安规 Y2	3C	三电容组合
23	非安规塑壳	60	圆交流
29	塑壳双面膜	61	方交流
81	高压	DC	DCLINK
28	粉包类双面膜	IG	IGBT
25	高频大电流	AC	非标准的交流滤波电容

第 4-5 位 电压代码

■ Table 2 额定电压代码 Rated voltage code

	A	B	C	D	E	F	G	H	J	K	L	M	N
1			16	20				50	63			1100	
2	100	125	160	200	250	315	400	500	630	800	120		
3	1000	1250	1600	2000	2500	3150	4000	5000	6300	8000	1200	1400	
	P	Q	R	S	T	U	V	W	X	Y			
1	240	300	330	440	540	600	700	850	900				
2	275	305	350	450	520		760						
3	280	310		480									

说明: 参考日本JIS标准, 字母加数字表示交流, 数字加字母表示直流, 例如A2表示100VAC, 2A表示100VDC
 Explanation: Refer to JIS standard, Letter and then number indicate AC, but number and then Letter indicate DC, for example ,2A indicate 100VDC, A2 indicate 100VAC.

第 6-8 位 标注容量 例如: 256=25×106pF=25.0μF

第 9 位 品级 J=±5% ; K=±10%

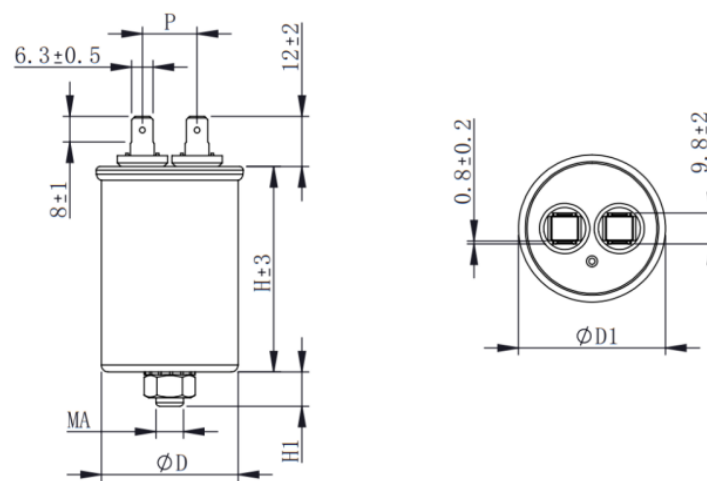
第 10-11 位 脚距

第 12 位 引线或包装方式

L: 长直; W: 直弯; S: 短直; T: 内弯; A: 外弯; P: 编带; O: 编带卷装

第 13 位 P 普通用途常规包装 (特殊用途根据实际情况而定)

■ 外形图



$D \pm 1$	40	45~50	55	60
$H1 \pm 1$	10	10	12	16
$P \pm 1.5$	16	18	20	20
MA	M8	M8	M10	M12

- 额定值，尺寸表
- 额定电压 450VAC，容量偏差 J（±5%），K（±10%）

产品代码	容量 (μF)	尺寸mm		
		D±1(mm)	H±3(mm)	P±1.5(mm)
P60S2505□16□P	5	40	60	16
P60S2605□16□P	6	40	60	16
P60S2705□16□P	7	40	60	16
P60S2805□16□P	8	40	60	16
P60S2106□16□P	10	40	60	16
P60S2116□18□P	11	45	60	18
P60S2126□18□P	12	45	60	18
P60S2146□18□P	14	45	60	18
P60S2116□16□P	11	40	75	16
P60S2126□16□P	12	40	75	16
P60S2146□16□P	14	40	75	16
P60S2156□16□P	15	40	75	16
P60S2166□18□P	16	45	75	18
P60S2176□18□P	17	45	75	18
P60S2206□18□P	20	45	75	18
P60S2256□18□P	25	50	75	18
P60S2266□18□P	26	50	75	18
P60S2306□18□P	30	50	85	18
P60S2166□16□P	16	40	100	16
P60S2176□16□P	17	40	100	16
P60S2206□16□P	20	40	100	16
P60S2256□16□P	25	40	100	16
P60S2266□18□P	26	45	100	18
P60S2306□18□P	30	45	100	18
P60S2326□18□P	32	45	100	18
P60S2336□18□P	33	50	100	18
P60S2356□18□P	35	50	100	18
P60S2366□18□P	36	50	100	18
P60S2406□18□P	40	50	100	18

产品代码	容量 (μF)	尺寸mm		
		D±1(mm)	H±3(mm)	P±1.5(mm)
P60S2336□18□P	33	45	110	18
P60S2356□18□P	35	45	110	18
P60S2366□18□P	36	45	110	18
P60S2406□18□P	40	50	110	18
P60S2416□18□P	41	50	110	18
P60S2426□18□P	42	50	110	18
P60S2456□18□P	45	50	110	18
P60S2466□18□P	46	50	110	18
P60S2476□20□P	47	55	110	20
P60S2486□20□P	48	55	110	20
P60S2506□20□P	50	55	110	20
P60S2526□20□P	52	55	110	20
P60S2536□20□P	53	55	110	20
P60S2556□20□P	55	55	110	20
P60S2586□20□P	58	55	110	20
P60S2476□18□P	47	50	120	18
P60S2486□18□P	48	50	120	18
P60S2506□18□P	50	50	120	18
P60S2526□18□P	52	50	120	18
P60S2536□20□P	53	55	120	20
P60S2546□20□P	54	55	120	20
P60S2556□20□P	55	55	120	20
P60S2586□20□P	58	55	120	20
P60S2606□20□P	60	55	120	20
P60S2636□20□P	63	55	120	20
P60S2656□20□P	65	55	120	20
P60S2536□18□P	53	50	130	18
P60S2556□18□P	55	50	130	18
P60S2586□18□P	58	50	130	18
P60S2606□18□P	60	50	130	18
P60S2636□20□P	63	55	130	20
P60S2656□20□P	65	55	130	20
P60S2696□20□P	69	55	130	20
P60S2706□20□P	70	55	130	20
P60S2756□20□P	75	60	130	20
P60S2806□20□P	80	60	130	20
P60S2856□20□P	85	60	130	20